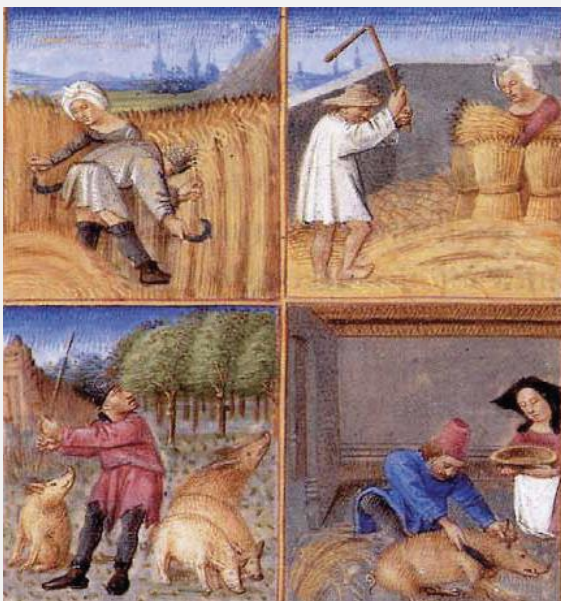


**DOC. 1 | O DOMÍNIO SENHORIAL**



**DOC. 2 | O TRABALHO AGRÍCOLA (ILUMINURA DO SÉCULO XII)**



1. Nomeie a designação atribuída aos laços de dependência entre o rei e os senhores ou entre os senhores.
2. Aquele que concedia uma doação a um senhor denominava-se...  
(A) vassalo. (C) camponês.  
(B) cavaleiro. (D) suserano.
3. Nomeie a designação atribuída àquele que recebia uma doação.
4. Identifique a designação atribuída ao território onde os senhores exerciam amplos poderes.
5. Os senhores laicos e eclesiásticos que ocupavam o topo da hierarquia social eram, respetivamente, ...  
(A) duques e condes; bispos e abades.  
(B) cavaleiros e fidalgos; párocos e monges.  
(C) nobres e fidalgos; sacerdotes e monges.  
(D) duques e vassallos; vigários e diáconos.

**Grupo II**

2. Lê atentamente todos os documentos:

## DOC. 1 | A FUNDAÇÃO DO CONDADO PORTUCALENSE NO CONTEXTO DA PENÍNSULA IBÉRICA

[O] século XI, o século da fundação do nosso condado, [foi] um dos mais profícuos e dinâmicos para o devir da Península Ibérica. Até então [século XI] a Península retalhava-se por pequenos reinos que viviam isolados da política de além-Pirenéus, procurando resolver o seu problema interno de dominação muçulmana. [...] As levas de peregrinos de além-Pirenéus em direção a Santiago de Compostela começam a desenhar um caminho francês de peregrinação. Em consentâneo, os cavaleiros franceses acorrem à Península para combater os muçulmanos. Por sua vez, a Península dá a conhecer ao ocidente a cultura árabe e, por seu intermédio, a cultura grega. [...] E eis Henrique posicionado no complexo xadrez político peninsular. Prestando vassalagem, em serviço militar e conselho, a Afonso VI até à morte deste, em 1109.



Maria Helena da Cruz Coelho, "A estruturação concelhia do Condado Portucalense – D. Henrique", *BIBLOS* – Revista da Faculdade de Letras, Volume LXXVI, Coimbra, 2000 [<http://hdl.handle.net/10316/40907>, consultado em 23/11/2020].

Portucalense.

## DOC. 2 | A DOAÇÃO DO CONDADO PORTUCALENSE

Deu Afonso VI de Leão a D. Henrique, com sua filha em casamento, Coimbra [...] a Lamego. E fez-lhe a doação de todo o condado, cuja nomeação era Condado Portucalense, com a condição de que o conde o servisse sempre, fosse a suas cortes e a seus chamados. E lhe assinalou certa terra dos Mouros que conquistasse e acrescentasse ao seu condado.

*Crónica dos Cinco Reis* [adaptado]

- 1. A iniciativa militar desencadeada por parte dos reinos peninsulares cristãos para resolver o “[...] problema interno de dominação muçulmana” (Doc.1, ll. 6-7) designou-se...**
  - (A) Reconquista Cristã.
  - (B) Reconquista Muçulmana.
  - (C) Reconquista Católica.
  - (D) Reconquista Ibérica.
- 2. A realidade a que se refere a afirmação “a Península retalhava-se por pequenos reinos que viviam isolados da política de além-Pirenéus [...]” (Doc.1, ll. 3 a 5) mostra que a vivência política dos reinos cristãos do Ocidente europeu era...**
  - (A) estável e reforçada por uma autoridade régia centralizada poderosa, num clima de prosperidade e paz.
  - (B) instável, devido à fragmentação do poder político, a braços com dificuldades resultantes das invasões
  - (C) instável, devido à tentativa de restaurar o Império, apesar das dificuldades resultantes das invasões.
  - (D) estável, devido ao fortalecimento do Império centralizado e poderoso, apesar das ameaças de invasão
- 3. “E eis Henrique posicionado no complexo xadrez político peninsular.” (Doc.1, ll. 14-15). Nomeie duas realidades políticas presentes no “complexo xadrez político peninsular “.**
- 4. Nomeie outra área geográfica em que a rivalidade religiosa provocou ofensivas militares por parte dos Muçulmanos e dos Cristãos.**
- 5. Nomeie a situação social respetiva de quem presta vassalagem e de quem a recebe.**

**BOM TRABALHO**