

I. Tratamento de informação/utilização de fontes

1. Analisa a fonte A e lê a fonte B.

Fonte A

Fonte B

Em 1892, a crise do crédito do Estado entrelaçou-se com uma depressão económica que afetou a maior parte dos países europeus. [...]

Em Portugal, o Tesouro Público viu-se sem meios para honrar as suas dívidas, o Terreiro do Paço encheu-se de desempregados a exigir trabalho, centenas de lojas fecharam na baixa lisboeta, bancos e grandes companhias abriram falência.

J. Mattoso (dir. de), *História de Portugal*, vol. VI, Círculo de Leitores

1.1. Indica a dificuldade económico-financeira que está representada na fonte A.

1.2. Menciona as razões para a queda da monarquia, patentes na fonte B.

2. Lê a fonte C e observa a fonte D.

Fonte C

[...] A lei retirou à igreja personalidade jurídica e todos os seus bens, incluindo os registos paroquiais [casamentos, batizados e óbitos]. Não só suprimiu os juramentos e invocações religiosas em cerimónias públicas e os feriados religiosos (o Natal passou a ser a festa da família), mas também proibiu o toque dos sinos [e] as procissões [...]. O ensino religioso foi banido das escolas – mesmo as privadas [...]. Os dois grandes meios para incitar a população ao culto cívico deveriam ter sido o ensino primário e o serviço militar universal e obrigatório

Rui Ramos, *História de Portugal*, D. Quixote, 2010

Fonte D

	1919	1911	1920	1926	1927
Freguesias sem escola	702	—	—	345	—
Escolas primárias	5552	—	—	—	6657
Professores	6000	—	—	—	8500
Taxa de analfabetismo	—	69,6%	66,2%	—	62%

2.1. Enumera as medidas governativas da 1.ª República apresentadas na fonte C.

2.2. Descreve como evoluiu o setor educativo durante a 1.ª República, segundo a fonte D.

II. Compreensão histórica

3. Ordena cronologicamente os acontecimentos relativos à 1.ª República.

1. Instauração da Ditadura Militar.

2. Entrada de Portugal na 1.ª Guerra Mundial.

3. Assassinato de Sidónio Pais.

4. Instauração da República Nova.

5. Batalha de La Lys.

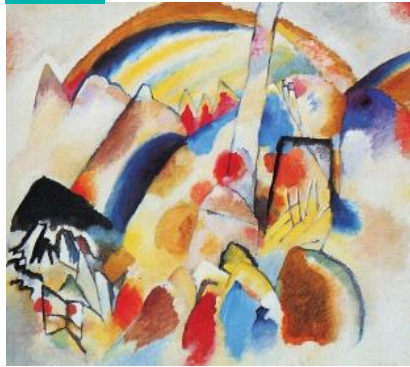
4. **Observa** as fontes E, F e G.

Fonte E



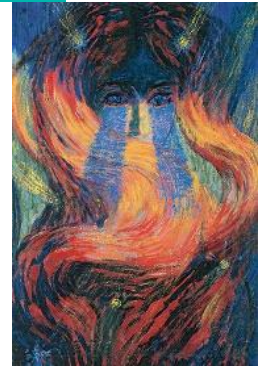
Fonte E \_\_\_\_\_

Fonte F



Fonte F \_\_\_\_\_

Fonte G



Fonte E \_\_\_\_\_

4.1. **Faz** a legenda das fontes, **indicando** o nome da corrente artística que representam.

4.2. **Faz** corresponder o nome dos pintores à respetiva corrente artística.

**Coluna A**

1. W. Kandinsky
2. Pablo Picasso
3. E. Munch

**Coluna B**

- a) Expressionismo
- b) Abstracionismo
- c) Cubismo

**III. Comunicação em História**

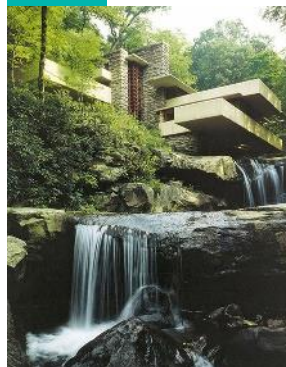
5. **Observa** as fontes H e I.

Fonte H



Arquitetura funcional (Villa Savoy, Le Corbusier, Poissy, França, 1927)

Fonte I



Arquitetura Orgânica (Casa da Cascata, Frank Lloyd Wright, Pensilvânia)

5.1. **Elabora** um texto, a partir das fontes H e I, que explicite as características da arquitetura modernista do início do século XX.

**II. Compreensão histórica**

3. **Ordena** cronologicamente os acontecimentos relativos à 1.ª República.

1. Instauração da Ditadura Militar.

2. Entrada de Portugal na 1.ª Guerra Mundial.

3. Assassinato de Sidónio Pais.

4. Instauração da República Nova.

5. Batalha de La Lys.

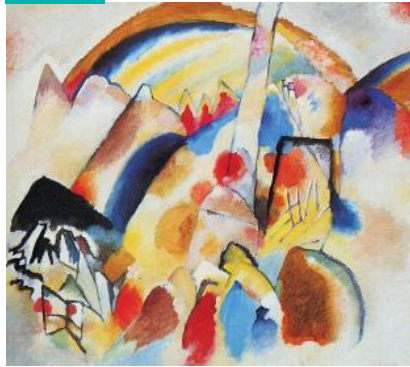
4. **Observa** as fontes E, F e G.

Fonte E



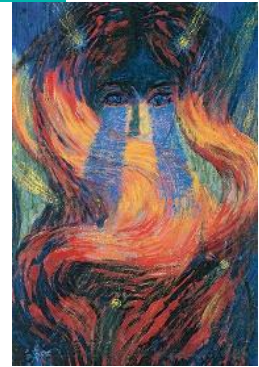
Fonte E \_\_\_\_\_

Fonte F



Fonte F \_\_\_\_\_

Fonte G



Fonte E \_\_\_\_\_

4.1. **Faz** a legenda das fontes, **indicando** o nome da corrente artística que representam.

4.2. **Faz** corresponder o nome dos pintores à respetiva corrente artística.

**Coluna A**

1. W. Kandinsky
2. Pablo Picasso
3. E. Munch

**Coluna B**

- a) Expressionismo
- b) Abstracionismo
- c) Cubismo

**III. Comunicação em História**

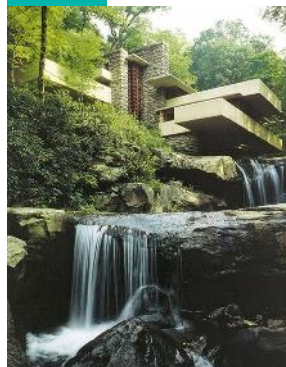
5. **Observa** as fontes H e I.

Fonte H



Arquitetura funcional (Villa Savoy, Le Corbusier, Poissy, França, 1927)

Fonte I



Arquitetura Orgânica (Casa da Cascata, Frank Lloyd Wright, Pensilvânia)

5.1. **Elabora** um texto, a partir das fontes H e I, que explicite as características da arquitetura modernista do início do século XX.

Bom trabalho

**Bom trabalho**

**Adaptado: Manuais Porto Editora/Areal Editores**