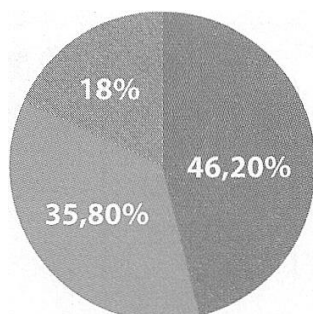


**1. Observa o documento 1 e lê o documento 2**

Doc. 1 – Produção industrial em 1900

Doc. 2 A hegemonia europeia



**Legenda – 46,20% - Europa**  
**35,80% - EUA**  
**18% - Resto do mundo**

*Existem alguns países que se tomaram os banqueiros do mundo e o governam como entendem: a Grã-Bretanha, a França, a Alemanha, a Holanda, a Bélgica. [...] São, por excelência, as nações mais ricas da Terra, possuidoras, desde há muito, de uma sólida situação económica. Ao iado destas potências, começaram a crescer países mais jovens, que poderíamos designar por "novos-ricos" como, por exemplo, os Estados Unidos da América.*

Revista Dois Mundos (1896)

**1.Assinala, com X, fatores que justificam a supremacia europeia nos finais do séc. XIX. 6%**

- a) Elevada industrialização. \_\_\_\_\_
- b) Pequenos investimentos de capitais no mundo. \_\_\_\_\_
- c) Domínio de extensas áreas coloniais. \_\_\_\_\_
- d) Incapacidade da sua frota comercial. \_\_\_\_\_
- e) Elevado investimento de capitais em atividades lucrativas em todo o mundo. \_\_\_\_\_

**1.1 Indica o nome de duas novas potencias industrializadas. 5%**

R \_\_\_\_\_

**2. Lê, com atenção, o documento 3.**

**Documento 3 - Ata geral da Conferência de Berlim (1884-1885)**

*[...] Art.º 35.º As potências signatárias da presente Ata reconhecem a obrigação de assegurar, nos territórios por elas ocupados nas costas do continente africano, a existência de uma autoridade suficiente para fazer respeitar os direitos e, se for caso disso, a liberdade do comércio e do trânsito nas condições em que ela for estipulada.*

De Leclerq, "Coleção dos Tratados de França", in Gustavo de Freitas, 900 textos e documentos de História, Vol. III. Lisboa: Plátano Editora, 1976

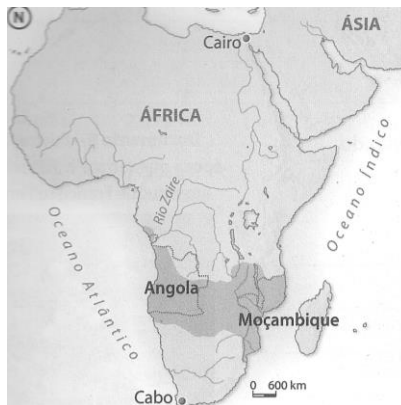
**2.1. Assinala com X, a principal decisão da Conferência de Berlim. (só uma está certa)**

**4%**

- a) A definição do princípio da ocupação efetiva dos territórios coloniais. \_\_\_\_\_
- b) A manutenção do princípio histórico da descoberta dos territórios coloniais. \_\_\_\_\_
- c) A entrega dos territórios coloniais à Alemanha \_\_\_\_\_

### 3. Atenta nos seguintes documentos 4 e 5

**Doc.4 – Mapa cor-de-rosa**



**doc.5 “Do Cabo ao Cairo”**

(publicação na revista Puck, em dezembro de 1902)



#### 3.1. Completa o seguinte texto com as palavras certas, presentes no seguinte quadro: 6%

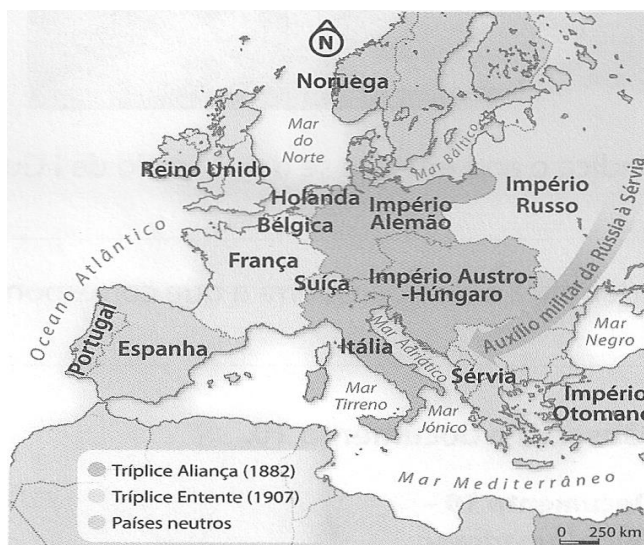
**ultimato, mapa cor-de-rosa, corredor, Cairo, Cabo, Moçambique, Cabo verde, estreito,**

De acordo com o \_\_\_\_\_ Portugal pretendia ocupar a área territorial que unia Angola a \_\_\_\_\_. Contudo, este objetivo colidia com as pretensões britânicas, uma vez que a Inglaterra desejava unir, através de um \_\_\_\_\_, o \_\_\_\_\_ (Norte de Africa) ao \_\_\_\_\_ (Africa do Sul). Em consequência, os ingleses apresentaram um \_\_\_\_\_, que exigia, sob a ameaça militar e diplomática, a retirada dos portugueses dos territórios disputados.

### 4. Analisa, com atenção, os documentos 6 e 7



Doc. 6 – A rivalidade entre a Alemanha e o Reino Unido



Doc.7 – As Alianças Militares nas vésperas da 1ª Guerra Mundial

4.1. Completa a seguinte afirmação, com as frases certas, presentes no quadro abaixo indicado: 6%

**Inglaterra, Alemanha, colónias, matérias-primas, mercados, países**

A \_\_\_\_\_ era a principal rival económica do Reino Unido. Entre os dois países existia uma competição pela posse de melhores \_\_\_\_\_ e de áreas ricas em \_\_\_\_\_.

4.2. Escolhe do quadro indicado, os países que formaram as alianças: 5% +5%

**Imperio Austro Húngaro, Itália, Rússia, Alemanha, França, Inglaterra**

a) A tríplice Aliança. \_\_\_\_\_

b) A tríplice Entente: \_\_\_\_\_

Doc. 8 .



Doc.9 A 1ªGuerra Mundial

4.3. O acontecimento retratado na imagem e que desencadeou o início da 1ªGuerra Mundial, refere -se a: Assinala a opção correta 6%

A – Assassinato do Herdeiro do Imperio Russo.

B - Assassinato do Herdeiro do Imperio Austro Húngaro.

C- Assassinato do Herdeiro do Imperio Alemão.

4.4. Indica o ano em que se deu início e terminou a I Guerra Mundial. 5%

Escolhe a opção correta:

A -1912-1914

B-1914-1918

C- 1939-1945

4.5. Identifica a fase da guerra a que corresponde o doc.9. Escolhe a opção certa 5%

A – Guerra de movimentos B – Guerra de Trincheiras C – Guerra de Posições

4.6. Explica o que foi o Armistício. Escolhe a opção certa: 6%

A - Marca o fim da 2ª Guerra Mundial B - Marca o fim da 1ª Guerra Mundial

C- Marca a entrada dos E.U.A na Guerra D - Marca a entrada de Portugal na Guerra

5. Analisa, com atenção, os documentos 9 e 10.

Doc. 9 A Europa após a I Guerra

Doc. 10 – Os efeitos da Guerra



Países	Mortos, feridos ou desaparecidos	Custos (em milhares de milhões de dólares)
Aliados	22062487	125,7
Potencias Centrais	15404477	60,6

5.1. Preenche o quadro com as informações disponibilizadas às respetivas colunas da tabela em baixo. 18%

Pagamento de pesadas indemnizações de guerra aos países vencedores por parte da Alemanha.

Elevado número de mortos, feridos e inválidos

Aumento da fome e do desemprego

Queda e desintegração de impérios e surgimento de novos Estados, como a Checoslováquia e a Finlândia

Destruição de estruturas produtivas e infraestruturas

I GUERRA MUNDIAL		
Consequências sociais e demográficas	Uma decisão saída do Tratado de Versalhes	Duas alterações ao mapa político da Europa

## 6. Lê atentamente o documento 11

Doc.11



**Art.º10.º** Os membros da Sociedade comprometem-se a respeitar e a defender, contra toda e qualquer agressão exterior, a integridade territorial e a independência política de todos os países membros [...].

Pacto aprovado na Conferência de Versalhes (1919)

**6.1. Rodeia com um círculo**, a organização criada no primeiro pós-guerra com vista a garantir a paz mundial **5%**

**A- Tríplice Aliança**

**B- ONU**

**C- Tríplice Entente**

**D- SDN**

**6.2 Indica, com base no doc.11, dois objetivos da SDN. 6%**

R \_\_\_\_\_

7. Observa o documento 12 - *caricatura do pós-guerra*, que mostra o **Tio Sam** a olhar para a destruição na Europa.

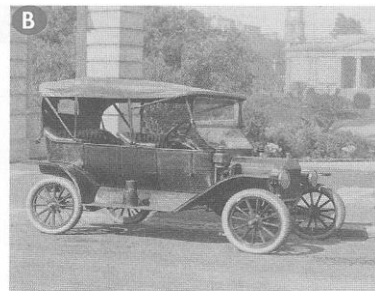
Doc.12



Doc.13 -A indústria automóvel



*Linha de montagem*



*Ford – o modelo revolucionário da produção automóvel*

**7.1 Assinala, com X, os fatores que explicam o crescimento dos EUA após a I Guerra Mundial. 12%**

- 1.Território não afetado pelo conflito. \_\_\_\_\_
- 2.Adoção do protecionismo económico. \_\_\_\_\_
- 3.Diminuição das exportações para a Europa. \_\_\_\_\_
- 4.Aplicação de novos métodos de organização e racionalização do trabalho (taylorismo/fordismo). \_\_\_\_\_
- 5.Surgimento de monopólios de grandes empresas. \_\_\_\_\_
- 6.Aumento dos custos de produção e aumento dos preços dos produtos. \_\_\_\_\_
- 7.Solo fértil, rico em recursos naturais, como o petróleo e o carvão. \_\_\_\_\_

**BOM TRABALHO**

