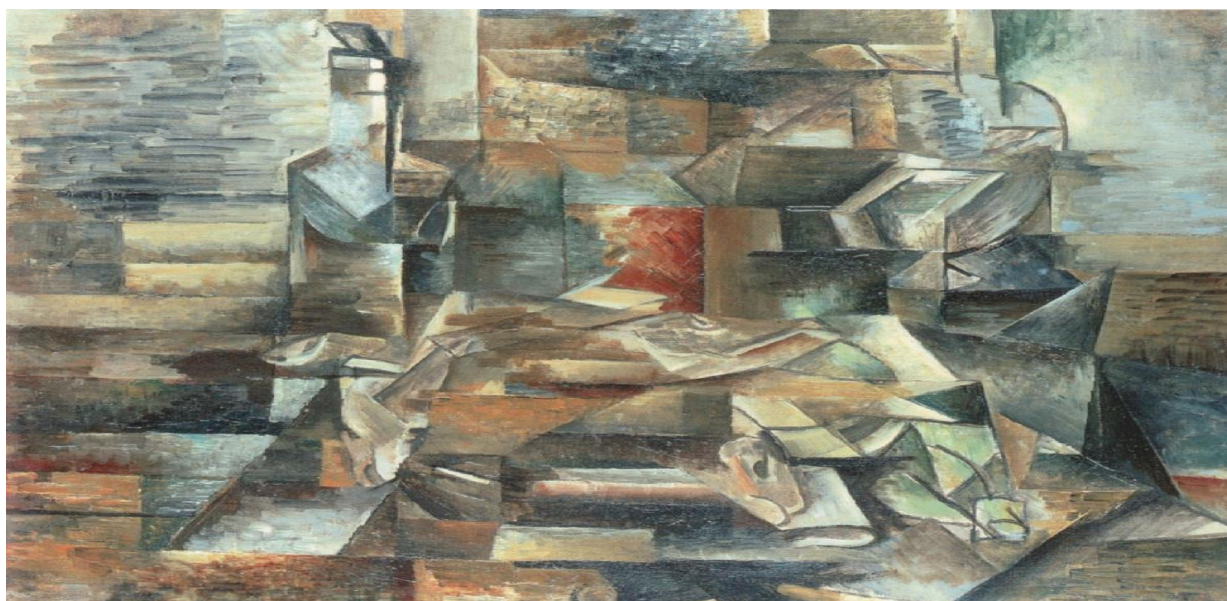


### Analisar uma pintura



Georges Braque, *Garrafa e Peixes*, 1910. Óleo sobre tela, 61 x 75 cm, Tate Modern, Londres.

### Regras de análise

<p><b>A - Identificar a pintura:</b></p> <ul style="list-style-type: none"> <li>– Título / Tema (religioso, mitológico, histórico, retrato, «cena de género», paisagem, natureza-morta);</li> <li>– Técnica (aguarela, guache, pastel, fresco, têmpera, óleo, acrílico...);</li> <li>– Suporte (papiro, pergaminho, papel, parede, madeira, tela...);</li> <li>– Dimensões;</li> <li>– Data/Local de produção;</li> <li>– Autor/Comanditário;</li> <li>– Local de exposição.</li> </ul> <p><b>B - Identificar o contexto histórico em que a pintura foi produzida.</b></p> <p><b>C- Discriminar os elementos representados e as suas inter-relações:</b></p> <ul style="list-style-type: none"> <li>– Conteúdo (personagens principais e secundárias – suas atitudes e trajos; paisagem; plantas; animais; edifícios; outros elementos);</li> </ul>	<ul style="list-style-type: none"> <li>– Forma (planos; linhas estruturantes – horizontais, verticais, oblíquas, curvas; perspetiva; geometrização das figuras e do espaço; existência ou não de simetria e proporção; existência ou não de desenho prévio; predomínio da linha/desenho ou da cor; cores dominantes – quentes ou frias; zonas de luz e sombra; pincelada fluida, espessa, contínua, entrecortada; estilo figurativo, abstrato...).</li> </ul> <p><b>D- Interpretar/Descodificar a pintura:</b></p> <ul style="list-style-type: none"> <li>– Sentido simbólico; relação entre a obra e o contexto histórico;</li> <li>– intenções do autor e/ou comanditário;</li> <li>– Corrente artística</li> </ul>
---	---

1. Identifique a obra apresentada.
2. Apresente, em traços gerais, o clima artístico que, à época, rodeava o pintor.
3. Descreva o quadro.
4. Explique a opção pictórica de Georges Braque.

Nota: adaptado manual da Porto Editora

**Bom trabalho**