

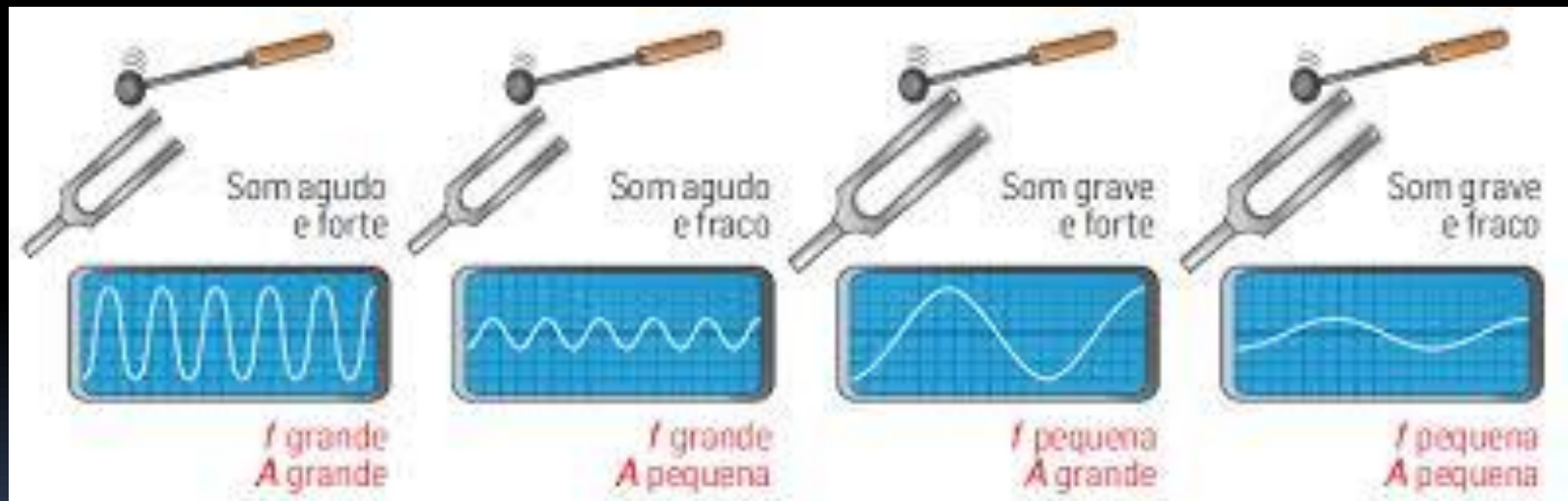
# ATRIBUTOS DO SOM



Físico-Química 8ºano  
Ana Rolim

# Atributos do som

É possível distinguir sons diferentes, recorrendo às suas qualidades: Intensidade, altura e timbre.

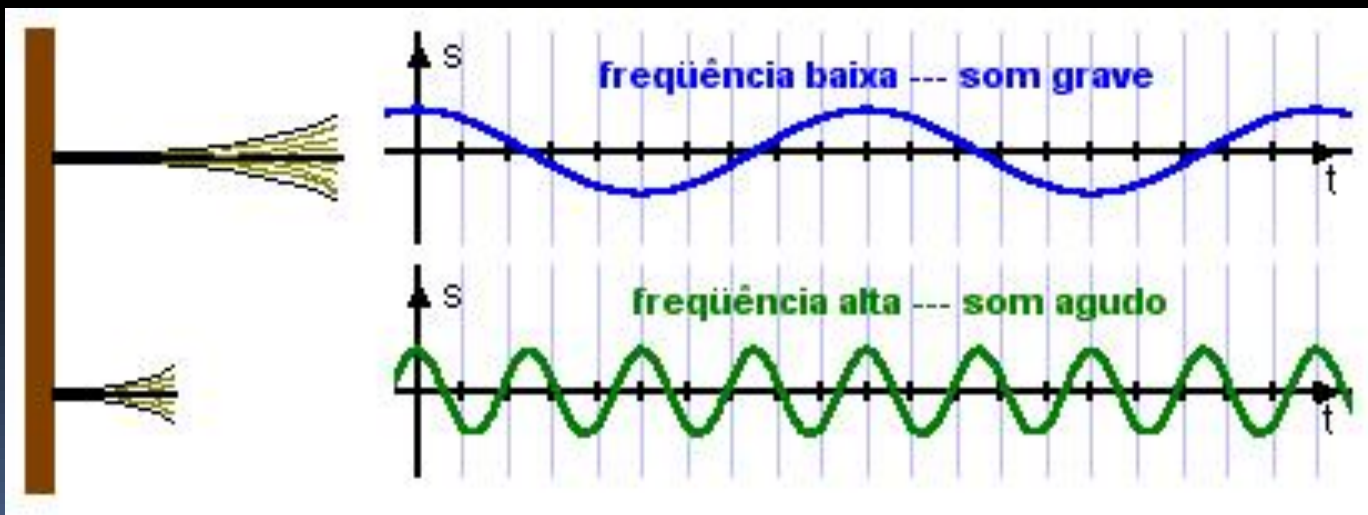


# Altura

Altura – é a propriedade do som relacionada com a frequência da onda sonora. Esta propriedade permite classificar um som como:

Grave ou baixo – baixa frequência.

Agudo ou alto – alta frequência.

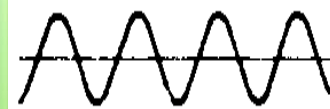


# Timbre

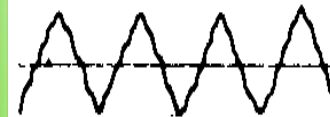
Timbre – atributo que permite distinguir sons com a mesma altura e a mesma intensidade, mas produzidos por fontes sonoras diferentes.

Som puro – é um som que está associado a uma onda sonora com uma frequência bem definida. Som emitido por um diapásão.

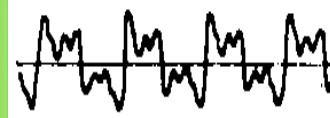
Som complexo – é um som que está associado a uma onda sonora que é o resultado da sobreposição de várias frequências de vibração.



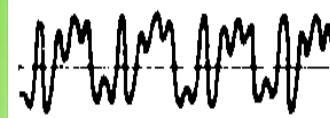
Diapasão



Violino



Clarinete



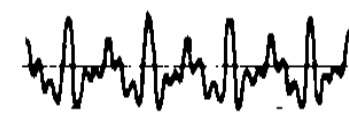
Oboé



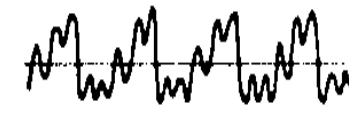
Corneta



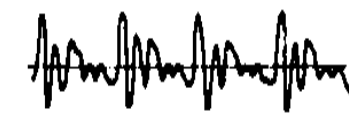
Flauta



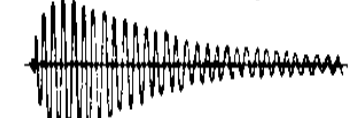
Vogal "a" (voz)



Baixo (voz)



Vogal "o" (voz)



Piano

# Intensidade (I)

Intensidade – qualidade relacionada com a amplitude da onda sonora e que representa a energia transportada pela onda. Esta propriedade permite classificar um som como:

- Fraco ao qual corresponde uma pequena amplitude.
- Forte ao qual corresponde uma grande amplitude.



# Nível de intensidade sonora ou nível sonoro

O **nível de intensidade sonora** ou **nível sonoro** é uma grandeza que permite **quantificar a sensação auditiva** que ondas sonoras de **diferentes intensidades** provocam nos ouvidos.

O **nível de intensidade sonora** ou **nível sonoro** mede-se com um **sonómetro**.

O seu valor é expresso em **decibéis, dB**.

