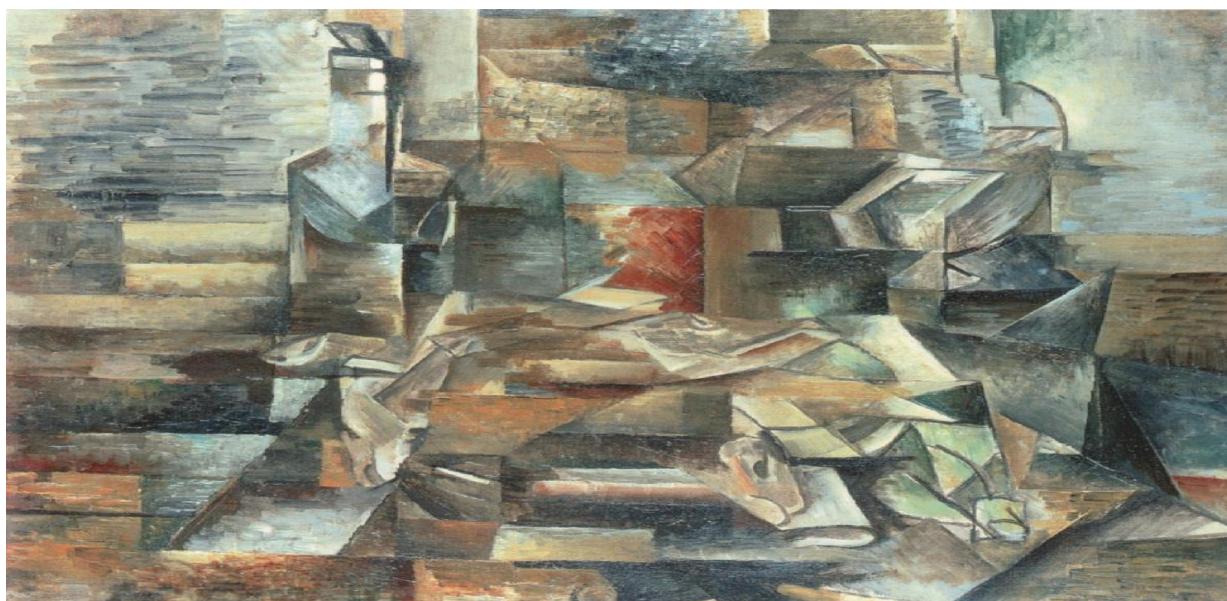


Analisar uma pintura



Georges Braque, *Garrafa e Peixes*, 1910. Óleo sobre tela, 61 x 75 cm, Tate Modern, Londres.

Regras de análise

<p>A - Identificar a pintura:</p> <ul style="list-style-type: none"> – Título / Tema (religioso, mitológico, histórico, retrato, «cena de género», paisagem, natureza-morta); – Técnica (aguarela, guache, pastel, fresco, têmpera, óleo, acrílico...); – Suporte (papiro, pergaminho, papel, parede, madeira, tela...); – Dimensões; – Data/Local de produção; – Autor/Comanditário; – Local de exposição. <p>B - Identificar o contexto histórico em que a pintura foi produzida.</p> <p>C- Discriminar os elementos representados e as suas inter-relações:</p> <ul style="list-style-type: none"> – Conteúdo (personagens principais e secundárias – suas atitudes e trajos; paisagem; plantas; animais; edifícios; outros elementos); 	<ul style="list-style-type: none"> – Forma (planos; linhas estruturantes – horizontais, verticais, oblíquas, curvas; perspetiva; geometrização das figuras e do espaço; existência ou não de simetria e proporção; existência ou não de desenho prévio; predomínio da linha/desenho ou da cor; cores dominantes – quentes ou frias; zonas de luz e sombra; pincelada fluida, espessa, contínua, entrecortada; estilo figurativo, abstrato...). <p>D- Interpretar/Descodificar a pintura:</p> <ul style="list-style-type: none"> – Sentido simbólico; relação entre a obra e o contexto histórico; – intenções do autor e/ou comanditário; – Corrente artística
---	---

1. Identifique a obra apresentada.
2. Apresente, em traços gerais, o clima artístico que, à época, rodeava o pintor.
3. Descreva o quadro.
4. Explique a opção pictórica de Georges Braque.

Nota: Adaptado: **Manual Porto Editora/ Areal Editores**